

dne **30. 6. 2023** od **7:30** do **12:30** hodin

---

**Plánovaná odstávka zahrnuje tyto lokality:****Mladějov (okres Jičín)**část obce **Střeleč**

č. ev. 2, 3

kat. území **Střeleč** (kód **757420**): parcelní č. 325/1**Újezd pod Troskami (okres Jičín)**část obce **Hrdoňovice**

č. p. 1-9, 11-27, 29-34, 36, 37, 39-48, 51, 52, 53, 55-60, 62, 63, 64, 65, 67-75, 77, 78

kat. území **Újezd pod Troskami** (kód **773867**): parcelní č. 214, 251

---

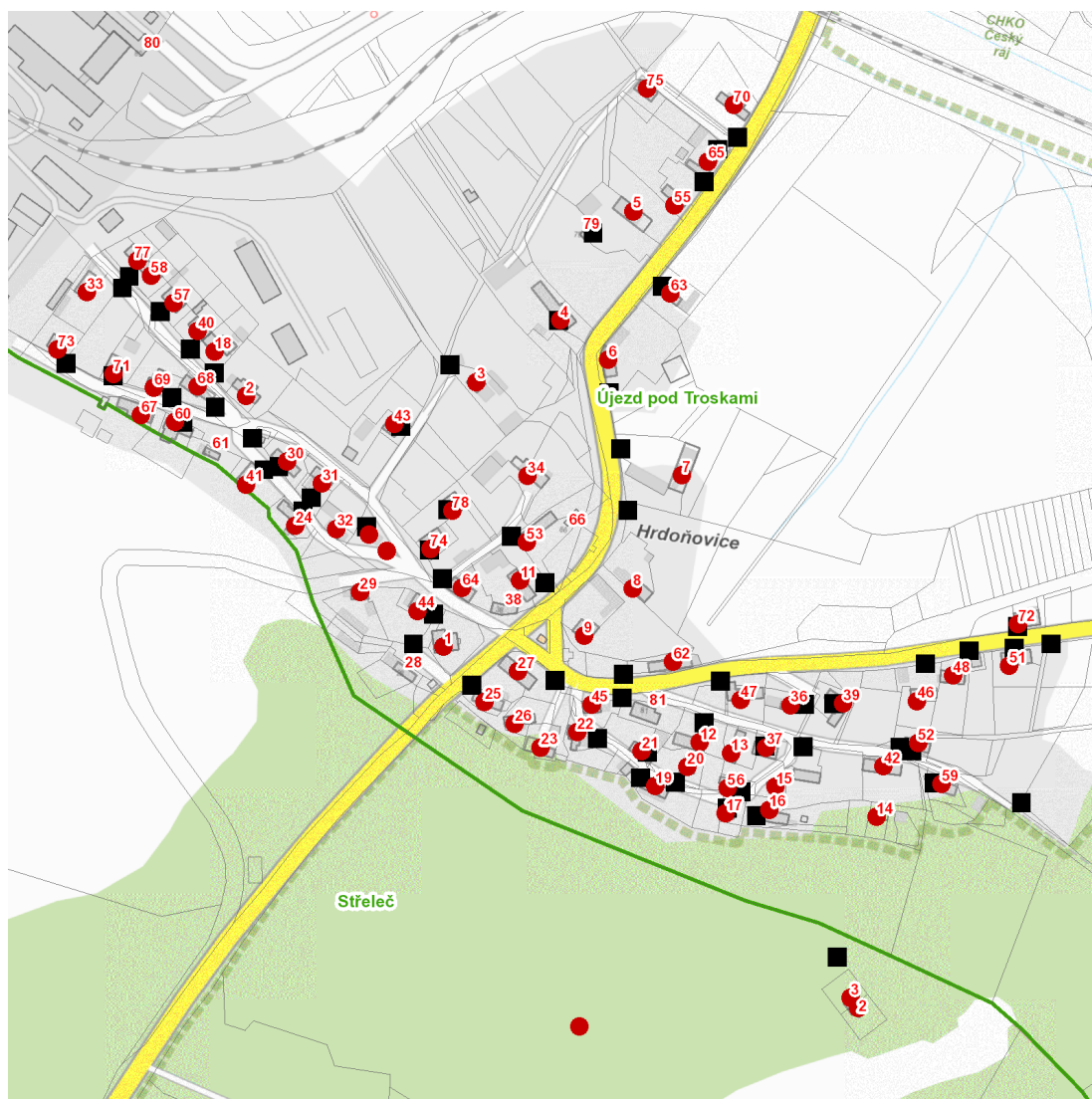
**UPOZORNĚNÍ**

**Dotčené zařízení distribuční soustavy je nutné i v době odstávky považovat za zařízení pod napětím**, a proto vás žádáme o dodržení všech zásad bezpečnosti a provedení opatření potřebných k zamezení případných škod na zdraví a majetku. | Provozovatelé výroben elektřiny jsou povinni zajistit přerušení dodávky elektřiny z výroby do vypnutého úseku distribuční soustavy.

---

**NEJDE VÁM ELEKTŘINA...**

**TIP:** Registrujte se zdarma na [www.cezdistribuce.cz/sluzba](http://www.cezdistribuce.cz/sluzba) a informace o odstávkách elektřiny budete dostávat e-mailem nebo SMS. U poruch zasíláme SMS s předpokládanou dobou obnovení dodávek. | Aktuální stav dodávek elektřiny na konkrétní adrese zjistíte snadno, rychle a bez registrace na portále **Bez Štávy** ([www.bezstavy.cz](http://www.bezstavy.cz)).

**dne 30. 6. 2023 od 7:30 do 12:30 hodin****Orientační mapový podklad odstávkou dotčených lokalit****VYSVĚTLIVKY**

- – adresy dotčené odstávkou elektřiny
- – místa připojení k elektrické síti dotčená odstávkou

**INFORMACE ZASLÁNA**

IDDS: z4aa7dt (OBEC MLADĚJOV)

IDDS: szhasvd (Obec Újezd pod Troskami)