
dne **15. 10. 2025** od **8:00** do **14:00** hodin

Plánovaná odstávka zahrnuje tyto lokality:**Holenice (okres Semily)**

č. p. 1-31, 33-45, 47, 50, 51, 52, 54, 55, 56, 57, 60, 61, 62, 64, 66-71, 73, 74

kat. území **Holenice** (kód **640948**): **parcelní č.** 193/1, 361/2

Libuň (okres Jičín)

část obce **Jivany**

č. p. 1, 2, 3, 4, 6-31, 33, 35-45, 48, 49, 50, 53-60

kat. území **Jivany** (kód **661252**): **parcelní č.** ST.77/1, 152, 165, 467/1, 467/3, 486/1, 486/7, 502/1, 625/2, 690, 707/1, 709/12-15, 709/18, 709/20, 716/2, 797/1, 839, 846

část obce **Libuň**

č. p. 15, 40, 42, 64, 73, 79

Lomnice nad Popelkou (okres Semily)

část obce **Černá**

č. p. 13, 14, 26, 28, 43

část obce **Dráčov**

č. p. 1-10

č. ev. 31

kat. území **Lomnice nad Popelkou** (kód **686751**): **parcelní č.** 1284/1, 1314/6

kat. území **Rváčov** (kód **743801**): **parcelní č.** 752/1, 816/2, 844/2, 1355/2

Újezd pod Troskami (okres Jičín)

část obce **Semínova Lhota**

č. p. 1-13, 15-27, 29, 30, 31, 32, 34, 35, 37, 40, 41, 42, 43, 46-57

část obce **Újezd pod Troskami**

č. p. 6-10, 15, 26, 33, 36, 39, 42-49, 51, 52, 53, 55, 56, 57, 59, 60, 61, 62, 67, 70

UPOZORNĚNÍ

Dotčené zařízení distribuční soustavy je nutné i v době odstávky považovat za zařízení pod napětím, a proto vás žádáme o dodržení všech zásad bezpečnosti a provedení opatření potřebných k zamezení případných škod na zdraví a majetku. | Provozovatelé výroben elektřiny jsou povinni zajistit přerušeni dodávky elektřiny z výroby do vypnutého úseku distribuční soustavy.

NEJDE VÁM ELEKTRINA...

TIP: Registrujte se zdarma na www.cezdistribuce.cz/sluzba a informace o odstávkách elektřiny budete dostávat e-mailem nebo SMS. U poruch zasíláme SMS s předpokládanou dobou obnovení dodávek. | Aktuální stav dodávek elektřiny na konkrétní adrese zjistíte snadno, rychle a bez registrace na portále **Bez Šťávy** (www.bezstavy.cz).

kat. území **Újezd pod Troskami** (kód **773867**): parcelní č. ST.282, 69/7, 77/6, 87/2, 336, 339, 388, 393, 726/7, 726/35, 726/39, 800, 849/5, 863/8, 904/12, 1065/44, 1194/2

Veselá (okres Semily)

část obce **Bítouchov**

č. p. 1-7, 10

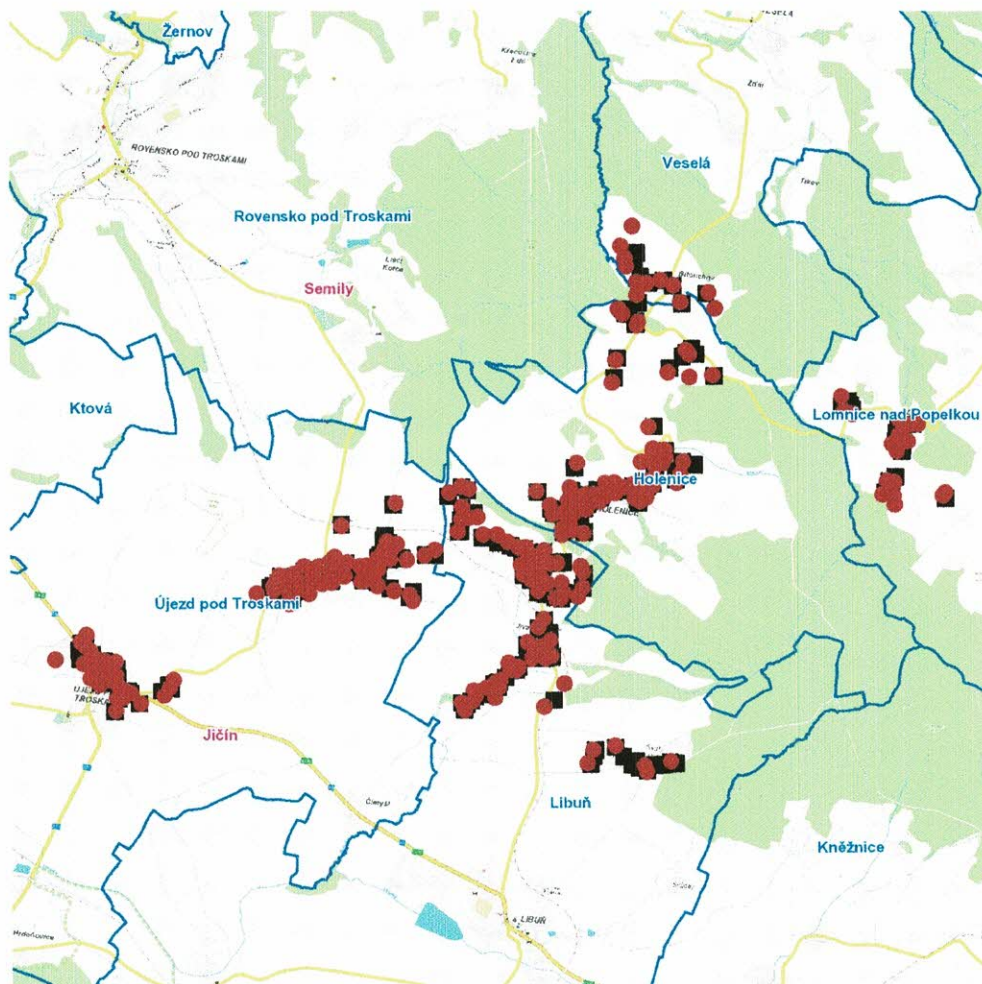
část obce **Žďár**

č. p. 7, 8, 17

kat. území **Bítouchov u Veselé** (kód **780537**): parcelní č. 10/1

UPOZORNĚNÍ

Dotčené zařízení distribuční soustavy je nutné i v době odstávky považovat za zařízení pod napětím, a proto vás žádáme o dodržení všech zásad bezpečnosti a provedení opatření potřebných k zamezení případných škod na zdraví a majetku. | Provozovatelé výroben elektřiny jsou povinni zajistit přerušeni dodávky elektřiny z výroby do vypnutého úseku distribuční soustavy.

dne 15. 10. 2025 od 8:00 do 14:00 hodin**Orientační mapový podklad odstávkou dotčených lokalit****VYSVĚTLIVKY**

- – adresy dotčené odstávkou elektřiny
- – místa připojení k elektrické síti dotčená odstávkou

INFORMACE ZASLÁNA

IDDS: 3iqb8kx (Obec Holenice)
IDDS: nwha9f5 (Obec Libuň)
IDDS: yf8bx8q (MĚSTO LOMNICE NAD POPELKOU)
IDDS: szhasvd (Obec Újezd pod Troskami)
IDDS: bxfbkad (Obec Veselá)