

dne **16. 10. 2025** od **8:00** do **15:00** hodin

Plánovaná odstávka zahrnuje tyto lokality:**Hrubá Skála (okres Semily)**část obce **Bohuslav**

č. p. 1-12, 21

č. ev. 9, 11, 13, 16, 17, 18

část obce **Hrubá Skála**

č. p. 6

část obce **Želejov**

č. p. 1-6, 8

č. ev. 2, 3, 5, 6, 7

kat. území **Hrubá Skála** (kód **648574**): parcelní č. 112/1, 446, 1169, 1308/1**Ktová (okres Semily)**

č. p. 17-22, 27-33, 44, 45, 66, 103, 118, 124

kat. území **Ktová** (kód **676853**): parcelní č. 137**Mladějov (okres Jičín)**část obce **Mladějov**

č. p. 1, 28, 39, 40, 41

část obce **Pařízek**

č. ev. 12, 19

část obce **Roveň**

č. p. 58, 59, 62, 64-72, 83, 87, 88, 89, 90, 101, 103, 109

část obce **Střeleč**

č. ev. 2, 3

kat. území **Střeleč** (kód **757420**): parcelní č. 325/1kat. území **Mladějov v Čechách** (kód **696897**): parcelní č. 265

UPOZORNĚNÍ

Dotčené zařízení distribuční soustavy je nutné i v době odstávky považovat za zařízení pod napětím, a proto vás žádáme o dodržení všech zásad bezpečnosti a provedení opatření potřebných k zamezení případných škod na zdraví a majetku. | Provozovatelé výroben elektřiny jsou povinni zajistit přerušení dodávky elektřiny z výroby do vypnutého úseku distribuční soustavy.

NEJDE VÁM ELEKTŘINA...

TIP: Registrujte se zdarma na www.cezdistribuce.cz/sluzba a informace o odstávkách elektřiny budete dostávat e-mailem nebo SMS. U poruch zasíláme SMS s předpokládanou dobou obnovení dodávek. | Aktuální stav dodávek elektřiny na konkrétní adrese zjistíte snadno, rychle a bez registrace na portále **Bez Štávy** (www.bezstavy.cz).

kat. území **Roveň u Sobotky** (kód **742023**): **parcelní č. 723/1**

Troskovice (okres Semily)

část obce **Jivina**

č. p. 2-6, 11, 13

část obce **Křenovy**

č. p. 1, 2, 3, 4, 6-21

část obce **Tachov**

č. p. 1-11, 14, 15, 16, 19, 21, 22, 23, 28, 29, 30, 32, 33, 35, 36, 39, 40

část obce **Troskovice**

č. p. 1-12, 14, 15, 17, 22-37, 39-45, 47-52, 55, 57, 58, 60-71

kat. území **Troskovice** (kód **768588**): **parcelní č. 28/2, 79/3, 79/17, 85/2, 103/1, 118/2, 210/2, 220/1, 254, 270/2, 283, 316, 319/1, 325/6, 326, 359, 500/5, 548, 920/1, 934/3, 970/2, 992**

Újezd pod Troskami (okres Jičín)

část obce **Hrdoňovice**

č. p. 1-9, 11-27, 29-34, 36, 37, 39-48, 51, 52, 55-60, 62, 63, 64, 65, 67-75, 77, 78

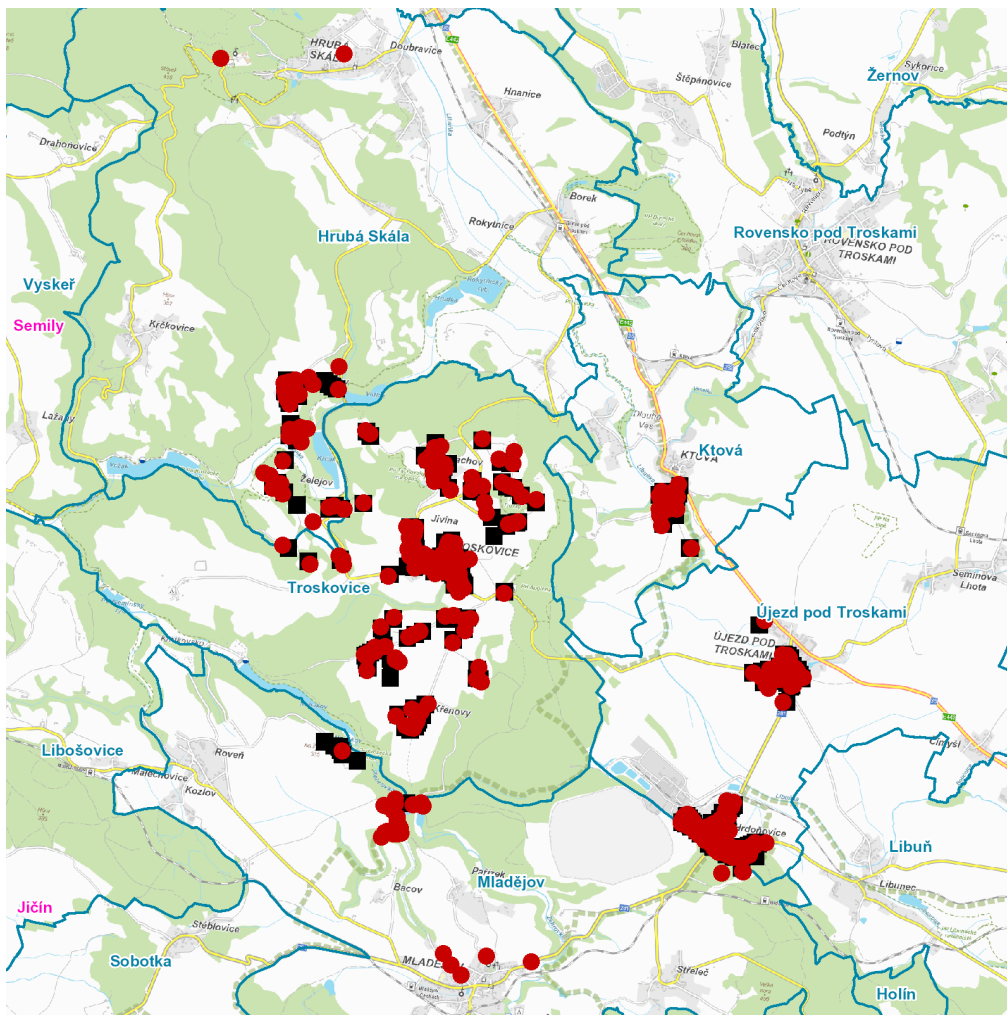
část obce **Újezd pod Troskami**

č. p. 1-5, 12, 13, 14, 16, 18-23, 25, 27-32, 34, 35, 40, 41, 50, 54, 58, 63, 64, 65, 66, 68, 69

kat. území **Újezd pod Troskami** (kód **773867**): **parcelní č. 1, 54/1, 214, 248, 251, 332, 429/2, 1088/5, 1099/3, 1100/11, 1106/4**

UPOZORNĚNÍ

Dotčené zařízení distribuční soustavy je nutné i v době odstávky považovat za zařízení pod napětím, a proto vás žádáme o dodržení všech zásad bezpečnosti a provedení opatření potřebných k zamezení případných škod na zdraví a majetku. | Provozovatelé výroben elektřiny jsou povinni zajistit přerušeni dodávky elektřiny z výroby do vypnutého úseku distribuční soustavy.

dne 16. 10. 2025 od 8:00 do 15:00 hodin**Orientační mapový podklad odstávkou dotčených lokalit****VYSVĚTLIVKY**

- – adresy dotčené odstávkou elektřiny
- – místa připojení k elektrické síti dotčená odstávkou

INFORMACE ZASLÁNA

IDDS: iebdzk (Obec Hrubá Skála)
IDDS: imjbnsk (Obec Ktová)
IDDS: z4aa7dt (OBEC MLADĚJOV)
IDDS: gyban5j (Obec Troskvice)
IDDS: szhasvd (Obec Újezd pod Troskami)